

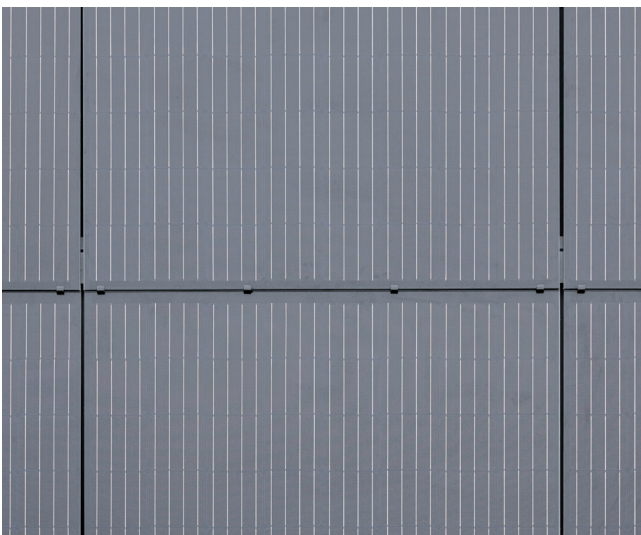
# Module Sunskin facade

eternit®

Robuste. Performant. Esthétique.



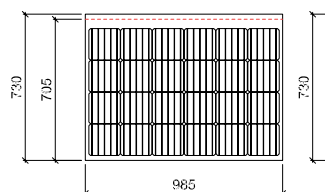
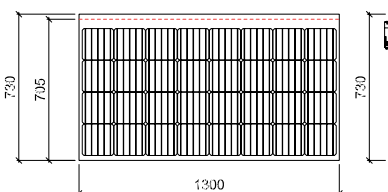
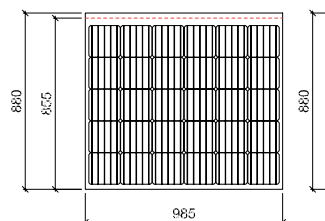
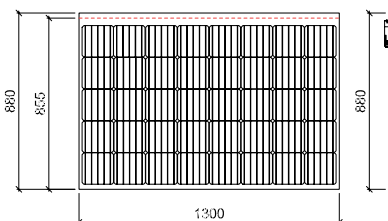
- + Montage simple et haute efficacité
- + Modules à double vitrage pour une longévité extrême
- + Instruction de pose détaillée
- + Enveloppe du bâtiment complète d'un seul fournisseur
- + Divers accessoires et fonctions supplémentaires
- + S'intègre à divers types de couvertures



## Puissance et design attrayant

Grâce à Sunskin façade, l'utilisation classique de l'énergie solaire peut être étendue au-delà du toit. La sous-construction de Sunskin façade est largement identique à celle d'une façade en fibre-ciment. Les systèmes solaires Eternit impressionnent par leurs caractéristiques exceptionnelles telles que la fiabilité fonctionnelle, la facilité d'installation et l'efficacité. Cela en fait une solution solaire extrêmement économique avec une stabilité de grande valeur du premier au dernier jour.

## Dimensions des modules Sunskin facade



# Module Sunskin facade



Robuste. Performant. Esthétique.

Caractéristiques électriques sous STC <sup>1</sup>	L	M	S	XS
Puissance nominale STC <sup>1</sup>	195 Wp	145 Wp	155 Wp	115 Wp
Tension à circuit ouvert U <sub>OC</sub>	27,1 V	20,3 V	21,7 V	16,2 V
Courant de court circuit I <sub>SC</sub>	9,0 A	9,0 A	9,0 A	9,0 A
Tension nominale U <sub>MPP</sub>	22,9 V	17,0 V	18,2 V	13,5 V
Courant nominal I <sub>MPP</sub>	8,5 A	8,5 A	8,5 A	8,5 A
* Tolérance de mesure ±3% / STC: 1000 W/m <sup>2</sup> , 25°C et AM 1.5		0 bis +4,99 Wp		
<b>Coefficients de température</b>				
Temp. nominale de service des cellules (NOCT)	47°C +/- 2°C			
Coefficient de temp. tension à circuit ouvert β (U <sub>OC</sub> )	-0,32 %/K			
Coefficient de temp. courant de court-circuit α (I <sub>SC</sub> )	+0,047 %/K			
Coefficient de temp. puissance nominale γ (P <sub>MPP</sub> )	-0,42 %/K			
<b>Caractéristiques générales</b>				
Nombre de cellule	8x5	6x5	8x4	6x4
Type de cellule	156,75 x 156,75 mm monokristallin 5BB PERC Zelle			
Dimensions - laminat	1300x880x8.3 mm	985x880x8.3 mm	1300x730x8.3 mm	985x730x8.3 mm
Dimensions - zone visible	1300x855 mm	985x855 mm	1300x705 mm	985x705 mm
Épaisseur du cadre	Sans cadre			
Poids	22 kg	18 kg	19 kg	15 kg
Verre avant	4 mm TVG structuré			
Épaisseur du film	1,4mm - Classification selon AEA1 (RF1)			
Verre arrière	3,2 mm trempé structuré			
Couleur du module	Noir			
Boîte de jonction	TE Connectivity IP67			
Diodes bypass	2	3	2	3
Câbles de raccordement	Câbles solaires 4 mm <sup>2</sup> , longueur 1000 mm			
Connectique	Original MC 4			
Tension maximale du système (IEC)	1000 V DC			
Courant de retour max.	15 A			
Fusible string max.	15 A			
Dégradation induite par potentiel (PID)	100% exempt de PID			
Températures limites admissibles	-40°C à +85°C			
<b>Logistique</b>				
Module par palette	28 pc.			
Poids par palette	666 kg	554 kg	582 kg	470 kg
Palette de conception	Palette en bois adaptée aux chantiers de construction, pouvant être empilée sur 2 hauteurs			
<b>Certificats et tests</b>				
Qualité, charge statique	Selon IEC 61215; IEC 61730			
Charge de pression	selon la planification et l'exécution / Eternit (Schweiz) AG			
Charge de traction	selon la planification et l'exécution / Eternit (Schweiz) AG			
<b>Garantie</b>				
Garantie du produit (selon le fabricant)	10 ans			
Garantie de performance (selon le fabricant)	90% de la puissance initiale après 10 ans. 80% de la puissance initiale après 25 ans			
<b>Extension de système</b>				
Plaques complémentaires et accessoires	Eternit (Suisse) SA			

© Eternit (Suisse) SA, 04/2020. Sous réserve d'erreurs, d'omissions et de modifications techniques dans le cadre d'améliorations du produit.  
Attention: les instructions de la documentation technique «Planification+exécution d'un système solaire Sunskin facade» doivent impérativement être respectées.  
Cette fiche technique n'est pas juridiquement contraignante.