

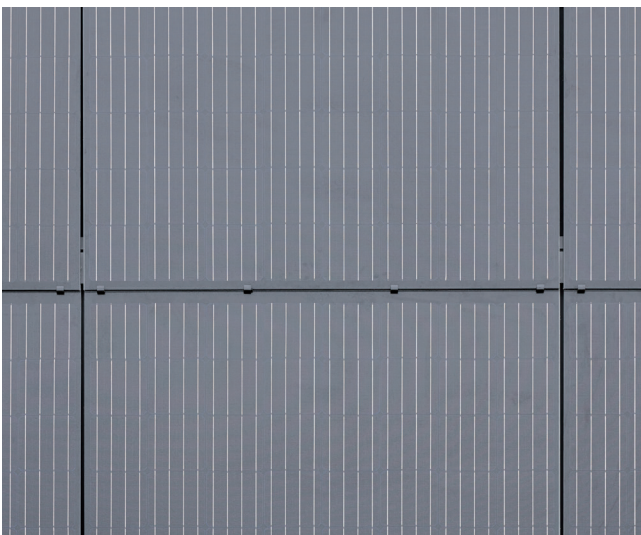
Sunskin facade Modul

eternit®

Robust. Leistungsstark. Ästhetisch.



- + Einfache Montage und hohe Effizienz
- + Doppelglasmodule für höchste Langlebigkeit
- + Detaillierte Verlegeanleitung
- + Die komplette Gebäudehülle aus einer Hand
- + Diverse Zubehörteile und Zusatzfunktionen
- + Integrierbar in diverse Fassadenbekleidungen



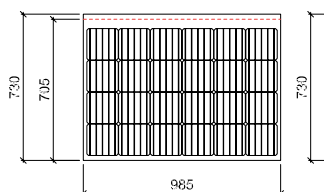
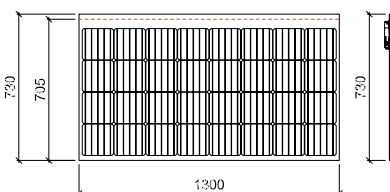
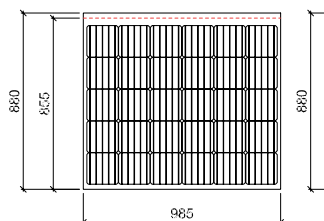
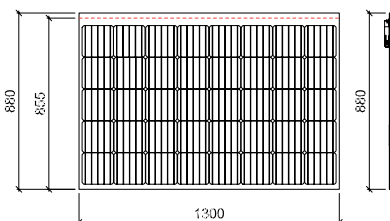
Leistung und attraktives Design

Dank Sunskin facade kann der klassische Nutzungsbereich der Sonnenenergie über das Dach hinaus erweitert werden. Die Unterkonstruktion von Sunskin facade ist grösstenteils identisch mit der Unterkonstruktion einer Fassade aus Faserzement.

Eternit Solarsysteme bestehen durch ihre herausragenden Merkmale wie Funktionssicherheit, einfache Montage und Effizienz.

Sie sind somit eine vom ersten bis zum letzten Tag äusserst wirtschaftliche Solarlösung mit hoher Wertbeständigkeit.

Abmessungen Sunskin facade Module



Sunskin facade Modul



Robust. Leistungsstark. Ästhetisch.

Nennleistung unter STC ¹	L	M	S	XS
Nennleistung unter STC ¹	195 Wp	145 Wp	155 Wp	115 Wp
Leerlaufspannung U_{OC}	27,1 V	20,3 V	21,7 V	16,2 V
Kurzschlussstrom I_{SC}	9,0 A	9,0 A	9,0 A	9,0 A
Nennspannung U_{MPP}	22,9 V	17,0 V	18,2 V	13,5 V
Nennstrom I_{MPP}	8,5 A	8,5 A	8,5 A	8,5 A
* Die Messtoleranz beträgt $\pm 3\%$ / STC: 1000 W/m ² , 25°C und AM 1,5				
0 bis +4,99 Wp				
Temperaturkoeffizienten				
Nennbetriebstemperatur der Zelle (NOCT)	47°C +/- 2°C			
Temperaturkoeffizienten Leerlaufspannung β (U_{OC})	-0,32 %/K			
Temperaturkoeffizienten Kurzschlussstrom α (I_{SC})	+0,047 %/K			
Temperaturkoeffizienten Nennleistung γ (P_{MPP})	-0,42 %/K			
Allgemeine Daten				
Anzahl Zellen	8x5	6x5	8x4	6x4
Zelltyp	156,75 x 156,75 mm monokristallin 5BB PERC Zelle			
Abmessung (LxB) Laminat	1300x880x8.3 mm	985x880x8.3 mm	1300x730x8.3 mm	985x730x8.3 mm
Abmessung (LxB) sichtbarer Bereich	1300x855 mm	985x855 mm	1300x705 mm	985x705 mm
Rahmenstärke	Rahmenlos			
Gewicht	22 kg	18 kg	19 kg	15 kg
Glas Vorderseite	4 mm TVG strukturiert			
Folienschichtdicke	1,4mm - Klassifizierung gemäss VKF (RF1)			
Glas Rückseite	3,2 mm ESG strukturiert			
Modulfarbe	Schwarz			
Anschlussdose	TE Connectivity IP67			
Bypassdioden	2	3	2	3
Anschlusskabel	Solarkabel 4 mm ² , 1000 mm Länge			
Anschlussstecker	Original MC 4			
Max. Systemspannung (IEC)	1000 V DC			
Max. Rückstrom	15 A			
Max. Stringsicherung	15 A			
Potential induzierte Degradation (PID)	100% PID-frei			
Grenzen der zulässigen Modultemperatur	-40°C bis +85°C			
Logistik				
Module pro Palette	28 Stk.			
Gewicht pro Palette	666 kg	554 kg	582 kg	470 kg
Ausführung Palette	Baustellentaugliche Holzpalette, 2-fach stapelbar			
Zertifikate und Prüfungen				
Qualität, statische Belastbarkeit; Betriebssicherheit	Gemäss IEC 61215; IEC 61730			
Drucklast	gemäss Planung und Ausführung / Eternit (Schweiz) AG			
Soglast	gemäss Planung und Ausführung / Eternit (Schweiz) AG			
Garantie				
Produktgarantie (gemäss Hersteller)	10 Jahre			
Leistungsgarantie (gemäss Hersteller)	10 Jahre Leistungsgarantie 90 %; 25 Jahre Leistungsgarantie 80 %			
Systemerweiterung				
Ergänzungsplatten und Zubehör	Eternit (Schweiz) AG			

© Eternit (Schweiz) AG, 02/2020. Technische Änderungen im Rahmen von Produktverbesserungen, sowie Fehler und Irrtümer vorbehalten.
Achtung: Die Anweisungen in der technischen Dokumentation «Planung+Ausführung Solarsystem Sunskin facade» sind zwingend zu beachten.
Dieses Datenblatt ist nicht rechtsverbindlich.