



## inside solutions

Gut geschützt und gern gesehen  
*Bien protégé et bien vu*

**Eternit**<sup>®</sup>

DURIPANEL | SASMOPLAN | CEMSPAN | CEMCOLOR



1



2



3

## Ästhetik, die sich auszahlt

Die swiss e inside-Produkte akzentuieren den gestalteten Innenraum, bieten hohen Brandschutz, maximale Schalldämmwerte und erfüllen die strengsten Vorschriften.

In der Fachwelt kennt man die Namen DURIPANEL, SASMOPLAN, CEMSPAN oder CEMCOLOR.

Der eigenständige Materialcharakter - speziell der in der Masse durchgefärbten Produktlinien - sowie die vielseitigen Bearbeitungsmöglichkeiten inspirieren Architekten und Planer zu aussergewöhnlichen gestalterischen Lösungen.

## Esthétique payante

*Les produits swiss e inside accentuent la configuration intérieure, assurent une protection incendie et phonique maximum et satisfont aux normes les plus strictes.*

*Le professionnel connaît les noms DURIPANEL, SASMOPLAN, CEMSPAN ou CEMCOLOR.*

*Le caractère spécifique des matériaux, notamment celui des lignes de produits teintés dans la masse, inspire aux concepteurs des solutions originales.*



4

5

1

**CEMCOLOR**

Flughafen Dock E, Kloten  
Aéroport Dock E, Kloten

**DURIPANEL**

Sporthalle Haulismatt, Balsthal SO  
Halle de sports Haulismatt, Balsthal SO

3

**DURIPANEL**

Wohnüberbauung, Zürich-Seebach  
Ensemble d'habitation, Zurich-Seebach

4

**CEMCOLOR**

Technopark, Winterthur ZH  
Technopark, Winterthur ZH

5

**DURIPANEL**

Kunsteugehaus, Rapperswil  
Kunsteugehaus, Rapperswil

6

**DURIPANEL**

Pädagogische Hochschule, Goldau SZ  
Haut école pédagogique, Goldau SZ

7

**DURIPANEL**

Pädagogische Hochschule, Zürich  
Haut école pédagogique, Zurich

8

**CEMCOLOR**

Schulanlage, Grône VS  
Complexe scolaire, Grône VS

9

**CEMCOLOR**

Wohn- und Atelierhaus, Küsnacht  
Maison d'habitation et atelier, Küsnacht

10

**SASMOPLAN**

Lounge ETH, Zürich  
Lounge ETH, Zurich

11

**Steigzonenverkleidung EI30 nbb**

**Revêtement des cages d'escaliers EI30 icb**

Spital, Aarau  
Hôpital d'Aarau

12

**CEMCOLOR**

Schulhaus Buchwiesen, Zürich-Seebach  
Ecole Buchwiesen, Zurich-Seebach

13

**CEMCOLOR**

Paul-Reinhart-Schulhaus, Weinfelden TG  
Ecole Paul Reinhart, Weinfelden TG

14

**DURIPANEL**

Universität Bern, von Roll Areal, Bern  
Université de Berne, Aire von Roll, Berne

Titelbild | Page de couverture

**CEMCOLOR**

Schulanlage, Grône VS  
Complexe scolaire, Grône VS



8

9



12

13



6



7



10



11

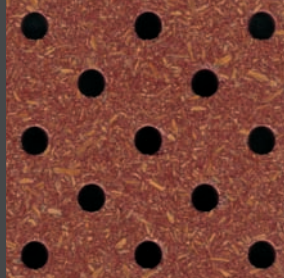


14

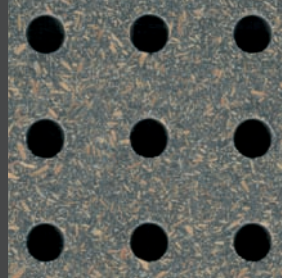
## Bearbeitung | *Façonnage*



Perforation 16 x 16 x 6 mm



Perforation 32 x 16 x 8 mm



Perforation 32 x 32 x 10 mm

Akustikelemente, perforiert oder gerillt. Verlangen Sie unsere separaten Akustikunterlagen.

Panneaux acoustiques, perforés ou rainurés. Demandez nos documents séparés.



Geschlitzt | *Avec fentes*

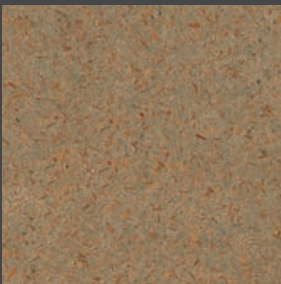


Geschlitzt | *Avec fentes*



Geschlitzt | *Avec fentes*

## DURIPANEL



Geschliffen | *Calibré*

## DURIPANEL



Ungeschliffen | *Non calibré*

## SASMOPLAN



Standardplatte | *La plaque standard*

## CEMCOLOR



Anthrazit | *Anthracite*



Rubinrot | *Rubis*



Bernstein | *Jaune ambre*

Durchgefärbt | *Coloré masse*  
Geschliffen | *Calibré*



Zementgebundene  
Holzspanplatten:  
**DURIPANEL**  
**CEMSPAN**  
**CEMCOLOR**

*Panneaux agglomérés  
liés au ciment:*  
**DURIPANEL**  
**CEMSPAN**  
**CEMCOLOR**

Gipsfaserplatte:  
**SASMOPLAN**

*Plaque de plâtre  
armée de fibres:*  
**SASMOPLAN**

## Programm | Programme

		Dicke   Epaisseur [mm]											
Ungeschliffen   <i>Non calibré</i>		8	10	12	14	16	18	20	24	28	32	36	40
Geschliffen   <i>Calibrés</i>			8	10	12	14	16	18	22	25	30	32	37
<b>DURIPANEL</b>	2600×1250 mm	■	■	■	■	■	■	■	■	■	■	■	■
	3100×1250 mm	■	■	■	■	■	■	■	■	■	■	■	■
Geschliffen   <i>Calibrés</i>		7	9	10	12	14	16	18	22	25	30	33	37
<b>CEMSPAN</b>	2600×1250 mm	□	□	□	□	□	□	■	□	□	□	□	□
	3100×1250 mm	□	□	□	□	□	□	■	□	□	□	□	□
<b>CEMCOLOR</b>	2600×1250 mm	□		□	□	□	□	■	□	□	□	□	□
	3100×1250 mm	□		□	□	□	□	■	□	□	□	□	□
Ungeschliffen   <i>Non calibré</i>		10	12.5	15	18								
<b>SASMOPLAN</b>	2600×1250 mm	□	□	■	■								
	3100×1250 mm	□	□	■	■								
Kalibriert   <i>Calibrés</i>		10	12.5	15	18								
<b>SASMOPLAN</b>	2600×1250 mm	□	□	■	■								
	3100×1250 mm	□	□	■	■								
Mit Melaminharzfolie belegt <i>Avec couche de résine mélamine</i>					18								
<b>SASMOPLAN</b>	2600×1250 mm				□								
	3100×1250 mm				□								
Mit CPL 0,6 mm belegt   <i>Avec CPL 0,6 mm</i>					18								
<b>SASMOPLAN</b>	2550×1200 mm				■								
	3050×1200 mm				■								

■ Ab Lager | *En stock* □ Auf Anfrage | *Sur demande*

Sichtanwendungen auf Anfrage | *Applications visibles sur demande*

### Eternit (Schweiz) AG

CH 8867 Niederurnen  
Phone +41 (0)55 617 11 11  
www.eternit.ch

### Eternit (Suisse) SA

CH 1530 Payerne  
Phone +41 (0)26 662 91 11  
www.eternit.ch