



SWISSPEARL® FLOOR

Der mineralische Design-Fussboden



Inhalt

Über Swisspearl Floor	4
Wohnraum	6
Büro	8
Öffentlicher Bereich	10
Swisspearl Floor auf einen Blick	12
Die Zusammensetzung	14

4 ÜBER SWISSPEARL® FLOOR

Weil Qualität auch eine Stilfrage ist.

Swisspearl Floor zeigt als neues Material für Fussböden grenzenlose Möglichkeiten auf. Qualität, Langlebigkeit und Robustheit treffen auf Ästhetik und höchsten Designanspruch.

Wohnbereich, Geschäftslokal, Hotellobby oder Wartehalle im Flughafen: Die Gestaltungsmöglichkeiten mit Swisspearl Floor sind vielfältig. Der mineralische Boden inklusive Trittschalldämmung ist dank Klick-System schnell verlegt und eignet sich für grosse Flächen genauso wie für kleine Bereiche.

Swisspearl Floor harmoniert mit jedem Raum, ist Garant für zeitlose Schönheit und unterstreicht mit seiner exklusiven Optik, die ihre Authentizität aus der natürlichen Swisspearl Materialität schöpft, den jeweiligen Einrichtungsstil.

Bereit für eine neue Ära? Wir bereiten Ihnen den Boden für Ihren Erfolg.
Mit Swisspearl Floor.



Wie passend. Swisspearl Fussböden sind die perfekte Ergänzung für den privaten und öffentlichen Bereich.



WOHNRAUM

Stilvolles Zuhause – vom Essbereich bis zum Schlafzimmer.

Der letzte Schliff für luxuriöse und gleichzeitig behagliche Wohnräume gelingt perfekt mit Swisspearl Floor. Denn die Neuheit für den Boden ist nicht nur extravagant, sondern auch in höchstem Masse funktionell.

Swisspearl Floor verfügt über eine ausgezeichnete Raum- und Trittschalldämmung. Die einzelnen Platten im attraktiven, aussergewöhnlichen Format sind schnell verlegt und bringen Eleganz mit Understatement in die Wohnräume. Durch den hohen Wärmedurchgangskoeffizient eignet sich Swisspearl Floor zudem perfekt für Fussbodenheizungen.

Einer für alle

Böden im privaten Bereich – vom Kinderzimmer bis zum Essbereich – brauchen ein gewisses Mass an Standhaftigkeit. Swisspearl Floor verliert auch bei härtesten Belastungsproben nichts an seiner Schönheit und Funktionalität. Ein Boden, auf dem sich sozusagen Familiengeschichte schreiben lässt. Denn er hält. Und hält. Und hält.



BÜRO

Damit Überflieger auf dem richtigen Boden bleiben.

Aussergewöhnliche Lösungen für die Gestaltung des Arbeitsbereichs verlangen nach einem aussergewöhnlichen Werkstoff. Swisspearl Floor wird nicht nur den funktionalen Anforderungen an einen Boden in Büro- und Konferenzräumen gerecht, sondern setzt als stilvolles Accessoire zudem moderne, ansprechende Akzente.

Die einzigartige Optik des mineralischen Bodens besticht durch Raffinesse und schlichte Eleganz und kann so durchaus zu grossartigen Ideen beflügeln.

Vom Büro zum Wohlfühlbüro

So sieht der Arbeitsplatz der Zukunft aus: modern, ästhetisch, auf das Wesentliche reduziert und mit einem beständigen, edlen Boden, der viel Raum für kreative Ideen lässt.

10 ÖFFENTLICHER BEREICH

Ohne Netz und doppelten Boden.

Geschäftslokale oder Restaurants, Flughäfen, Messehallen oder Wartebereich:
Swisspearl Floor ist aufgrund seiner vielfältigen positiven Eigenschaften auch im öffentlichen Bereich gefragt.

Das mineralische Kultmaterial kann schnell verlegt werden, ist extrem widerstandsfähig, feuerresistent und zeigt auch extremer Hitze die kalte Schulter. Eingestuft in der Nutzungsklasse 33 ist der Boden auch für den gewerblichen und öffentlichen Bereich perfekt geeignet.



Für Indoor-Flächen, die viel aushalten müssen

In öffentlichen Bereichen gibt es bei der Auswahl des Bodens keine Kompromisse. Swisspearl Floor verliert auch unter härtesten Bedingungen nichts an seiner Schönheit und Funktionalität. Garantiert.

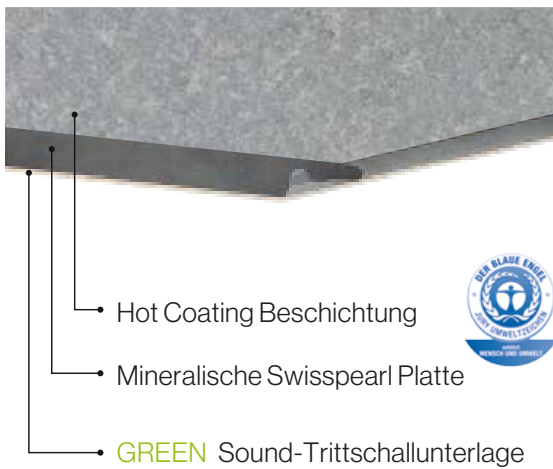


SWISSPEARL® FLOOR AUF EINEN BLICK

Die Vorteile.

- Feuchtigkeitsresistent – daher auch ideal für Feuchträume
- Hoher Wärmedurchgangskoeffizient – perfekt geeignet für Fussbodenheizungen
- Temperatur- und hitzebeständig, nicht brennbar
- Keine Dehnfugen notwendig
- Emissions- und PVC-frei, UV-resistent
- Schnelle Verlegung dank Klick-System – über bestehende Böden verlegbar
- Nutzungsklasse 33 – auch für gewerbliche und öffentliche Bereiche zu empfehlen
- Stoss- und bruchfest
- Sehr gute Raumschall- und Trittschalldämmung, antistatisch

Funktion.



 NATUR-PRODUKT	 MASS-STABILITÄT	 WASSER-FEST	 Beanspruchungsklasse 23	
 FUSSBODEN-HEIZUNG	 BRAND-VERHALTEN	 TRITTSCHALL 19 dB	 Beanspruchungsklasse 33	

Design, Farben, Format – Collection 1.

Die Collection 1 besteht aus zwei unterschiedlichen Oberflächenbildern in einer exklusiven Auswahl materialtypischer Farbtöne. Das Format für alle Designs beträgt 920 x 460 x 7,5 mm.

Swisspearl Floor HONOR:

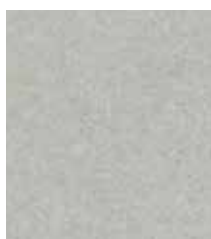
Die klassische Werkstoffoberfläche von Swisspearl Floor Honor bildet mit seiner filigranen Textur eine grosszügig ruhige Fläche mit natürlich leichtem Farbpiel.



HONOR
Anthrazit H201



HONOR
Natural H001



HONOR
Crystal H101

Swisspearl Floor INTENSE:

Intense zeigt das lebendige Texturbild, das durch Schleifen der eigenständigen Werkstoffoberfläche Einblick in die Tiefe der Materialität mit ihren natürlichen Kontrastnuancen gibt.



INTENSE
Anthrazit I201



INTENSE
Crystal I101



INTENSE
Crystal I102



INTENSE
Crystal I103



INTENSE
Natural I001



INTENSE
Azurit I401

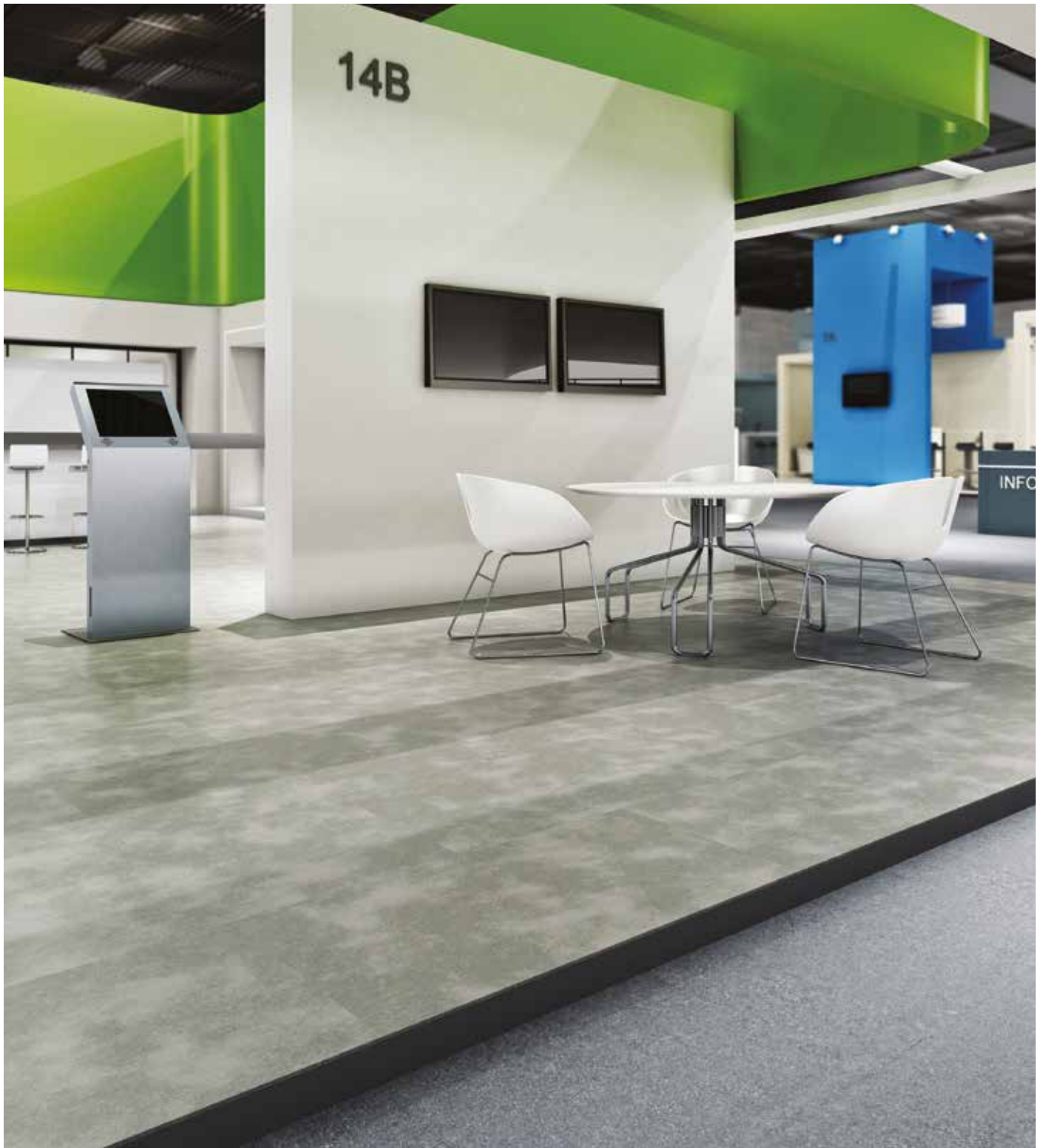


INTENSE
Rubin I301



INTENSE
Topas I701

Die gedruckten Farben können vom Original abweichen.



DIE ZUSAMMENSETZUNG

Eine geniale Mischung.

Leicht und unzerbrechlich, wasserdicht, langlebig, frost- und feuerbeständig. Das ist Swisspearl Floor. Die natürlichen Rohstoffe für unseren Boden stammen vorwiegend aus der Region, die Transportwege sind kurz. Energie sparen und das Vermeiden von Schadstoffen begleiten dabei die Qualitätsmarke Swisspearl.

Jedes Produkt ein Meisterwerk.

In ihrer Zusammensetzung sorgen die natürlichen Rohstoffe für beispielhafte Langlebigkeit und Beständigkeit. Der mineralische Swisspearl Floor Werkstoff besteht zum grössten Teil aus Zement, der durch Brennen von Kalkstein und Tonmergel hergestellt wird, etwas Kalksteinmehl sowie einem abgestimmten Zuschlagsmix aus Zellstoff und Kunststoffarmierungsfasern.

Mit Expertise und Präzision werden die Komponenten mit Wasser zu einer Rohmasse vereint und unter höchsten Qualitätsbedingungen in einem spezifischen Herstellprozess zu hochwertigen Platten verdichtet, gepresst und luftgetrocknet. Doch erst wenn jede Bodenplatte in allen Belangen den höchsten Ansprüchen genügt, bekommen sie den Namen, den sie verdienen: Swisspearl Floor.

